



# Y SEGUIMOS DENUNCIANDO SEDE GIMNASIO EN BUENAVENTURA

Visita realizada el 17 de marzo de 2016 con trabajadores, egresados (COES),  
ARL POSITIVA, representantes ante el COPASST Regional Valle y COPASST  
Nacional

# Sede Gimnasio

Institución educativa PRIVADA..... Por poner a sus hijos en riesgo pagan los padres de familia, ante un ministerio indolente e incapaz de solucionar los problemas estructurales de la educación en Colombia.

El SENA no se quedó atrás, a pesar de las recomendaciones que hubo para no alquilar este lugar, llegó a “formar” aprendices en ocupaciones, tecnologías y demás en medio del afán voraz por cumplir las metas comprometen la vida de los trabajadores y aprendices.

# HALLAZGOS

- En Buenaventura se está construyendo un nuevo Centro de Formación y a pesar de esta situación las metas son las mismas, en medio de su obsesión por cumplirlas se alquilaron sedes alternas; las que persisten con el incumplimiento de las normas de SST poniendo en riesgo la vida de trabajadores y aprendices.
- En este colegio infantil se atienden 27 grupos entre técnicos y tecnólogos con registro calificado en varias jornadas.
- Escaleras sin pasamanos o dañados.
- Con ruido permanente por construcción en área aledaña.
- Calor insoportable, el techo no aísla es de lámina.
- Manejo de residuos sin cumplimiento de las normas.
- No existe puesto para primeros auxilios y se carece de botiquines.

# HALLAZGOS

- No hay brigada de emergencia.
- Deficiente iluminación en general.
- Extintores sobrecargados, mal ubicados y en otros pisos no hay.
- Pasamanos de madera desprendido.
- Tanques de agua no tienen capacidad suficiente para suplir todas las jornadas. Un tanque de 800 litros solo alcanza para una jornada, no se tiene certeza de la potabilidad del agua.
- No hay puntos de hidratación para los aprendices.



Arrumes de sillas por todas partes



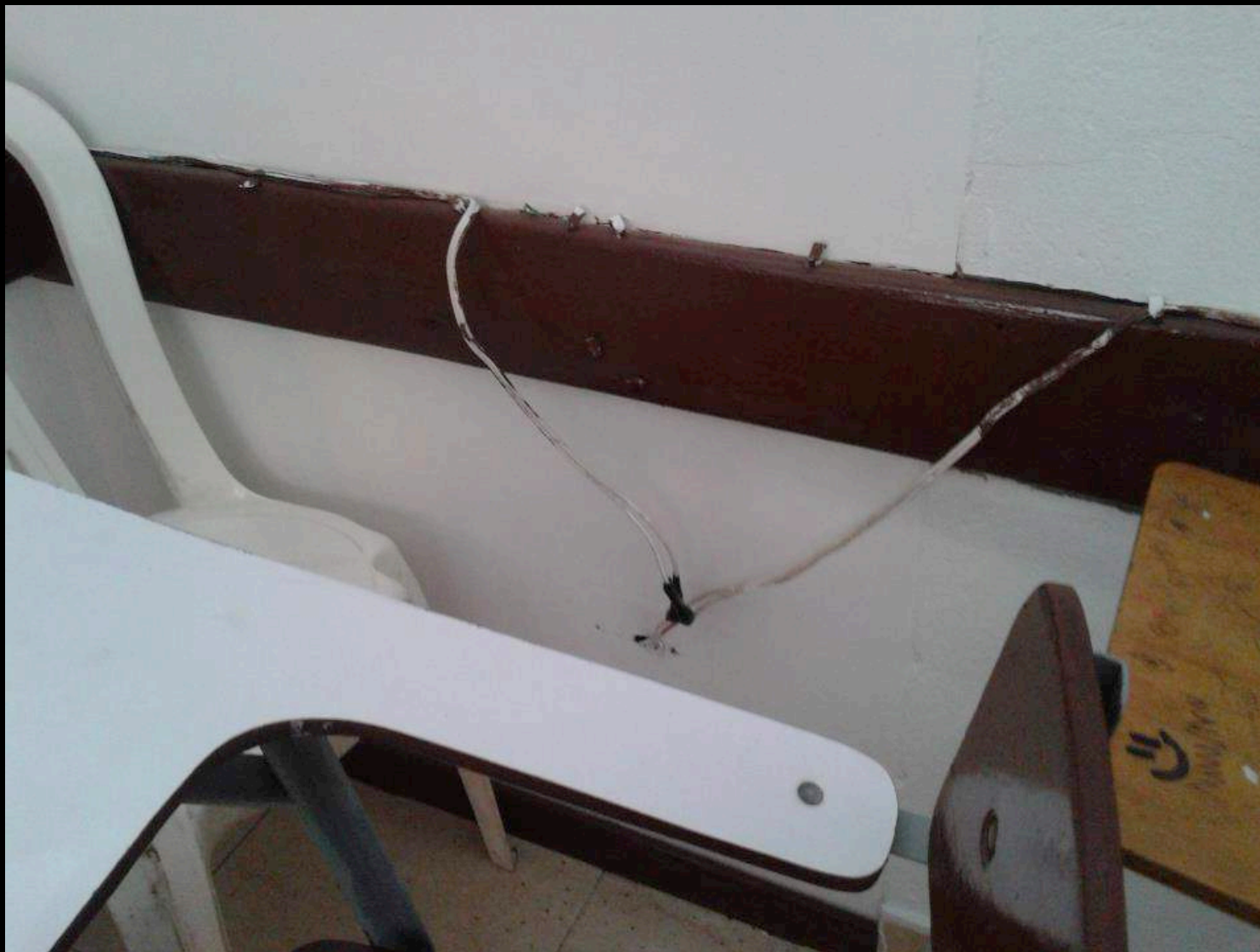


Sillas que no corresponden con la estatura de nuestros aprendices.. Son para niños señor Director



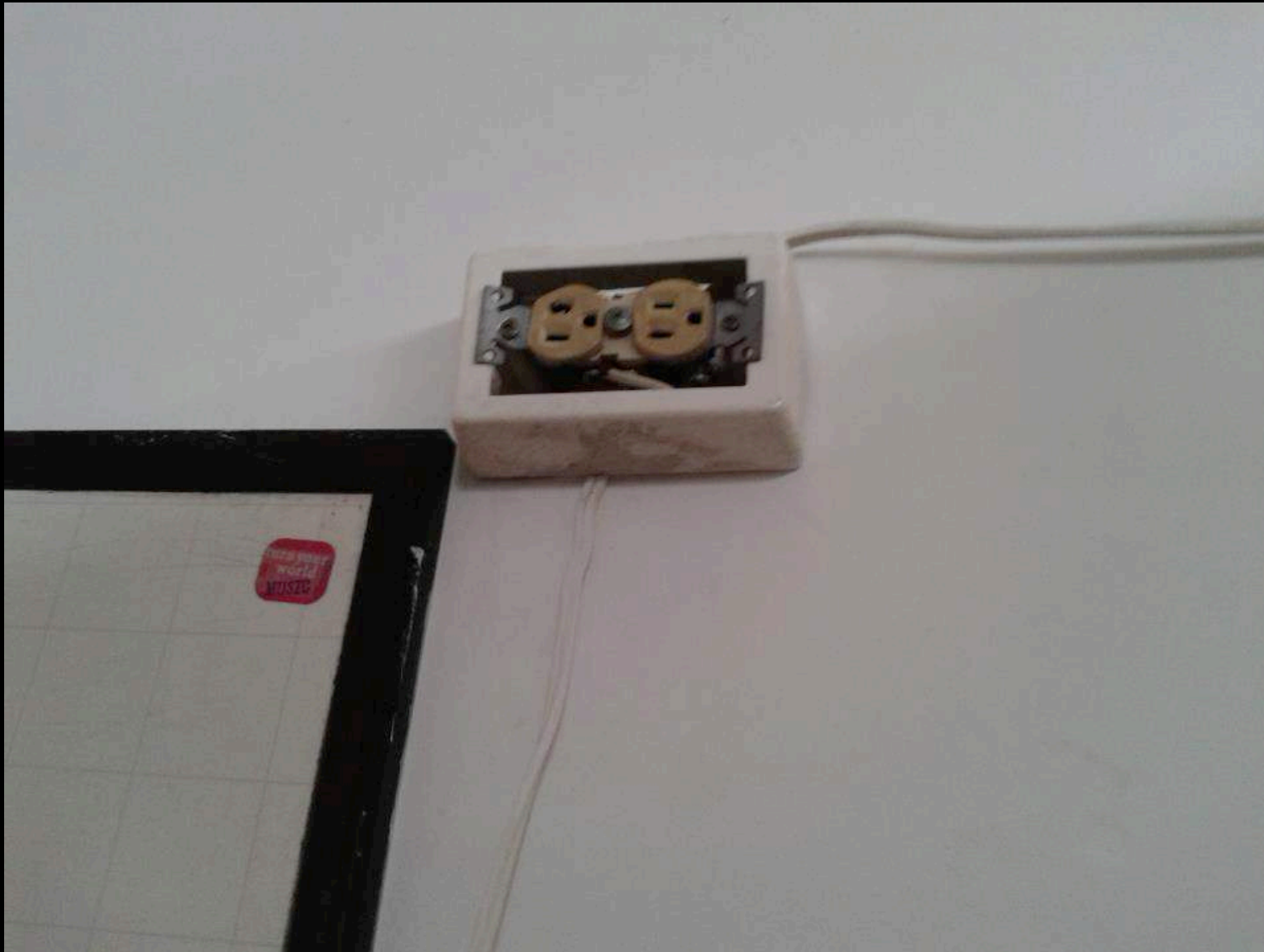
Aulas de colegio cuando se requieren es talleres...





Riesgo eléctrico. Incumplimiento del RETIE





Cajas sin tapa



Aulas por las que el SENA paga millonarias sumas..  
¿Será este el negocio?

Cables sueltos por doquier,  
añadidos sin cumplimiento del  
RETIE

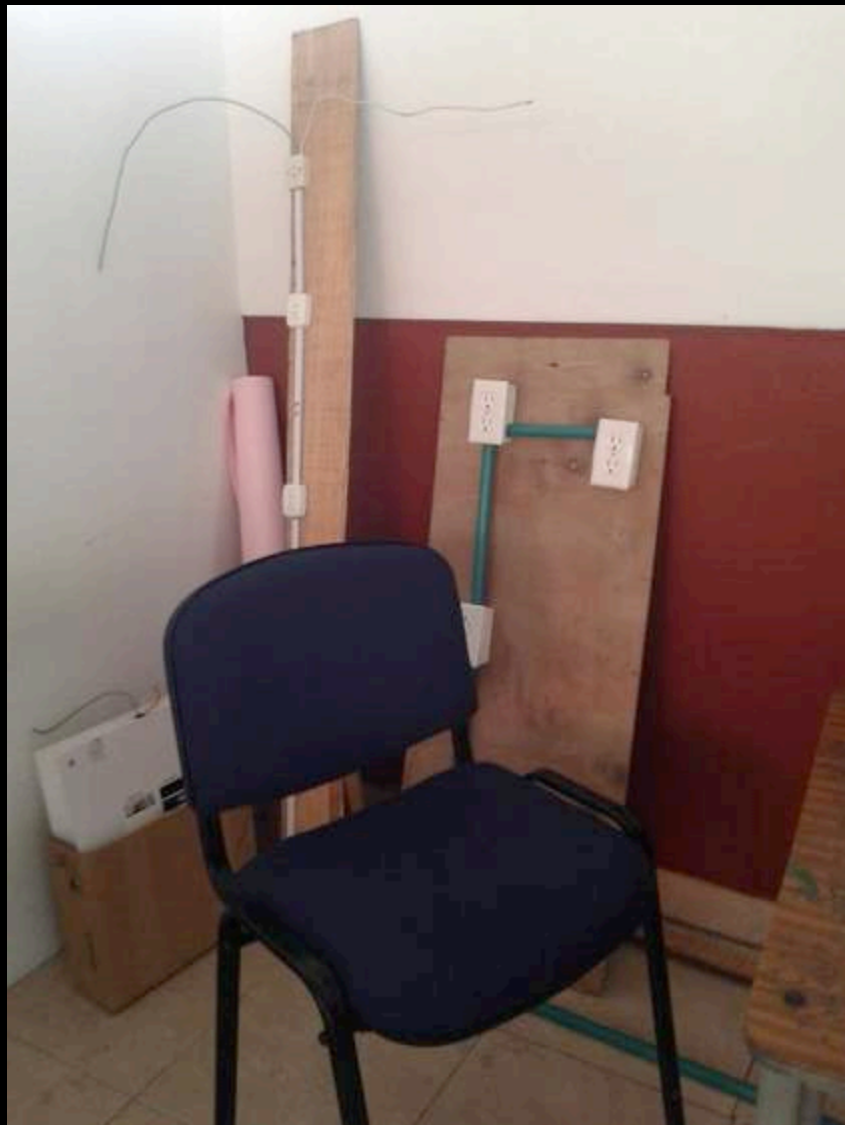




Cables expuestos sin canalización, al lado de la madera y en semejantes temperaturas







Talleres para las prácticas de  
electricidad...



## RIESGO ELÉCTRICO, INCUMPLIMIENTO DEL RETIE





Escaleras demasiadas estrechas sin barandas, sin antideslizante. Inadecuadas para permitir la evacuación rápida y segura en caso de emergencia.





OXIDADOS  
VENTILADORES,  
ADEMÁS DE  
INSUFICIENTES







ESCALERAS SIN RAMPA,  
SIN ACCESOS PARA  
PERSONAS CON  
MOVILIDAD REDUCIDA



C A F E T E R Í A  
INCUMPLIENDO LA  
RESOLUCIÓN 2674 DE  
2013, PISO EN MAL  
ESTADO, TRABAJADORA  
SIN EPP, RIESGO  
ELÉCTRICO





RIESGO  
ELÉCTRICO  
(Tablero de  
distribución en  
mal estado),  
RIESGO  
LOCATIVO E  
INCUMPLIMIENTO  
DE LA  
RESOLUCIÓN  
2674 DE 2013







RIESGO LOCATIVO



SALA DE INSTRUCTORES  
SILLA ANTI ERGONÓMICA  
NO APTA PARA EL  
TRABAJADOR  
¿Dónde están las sillas  
ergonómicas prometidas  
desde SST o para quién  
eran?





TRABAJADORES OBLIGADOS A  
TOMAR POSTURAS  
INCORRECTAS POR EL TIPO DE  
MUEBLES



Sigue el riesgo eléctrico en las aulas, sala de instructores





RIESGO LOCATIVO



UNIDADES SANITARIAS EN  
DEFICIENTES CONDICIONES  
HIGIÉNICAS





T A N Q U E S   P A R A  
A B A S T E C I M I E N T O   D E   A G U A  
I N S U F I C I E N T E S   P A R A   L A  
P O B L A C I Ó N   D E   N I Ñ O S   D E L  
C O L E G I O   Y   A P R E N D I C E S  
D E L   S E N A





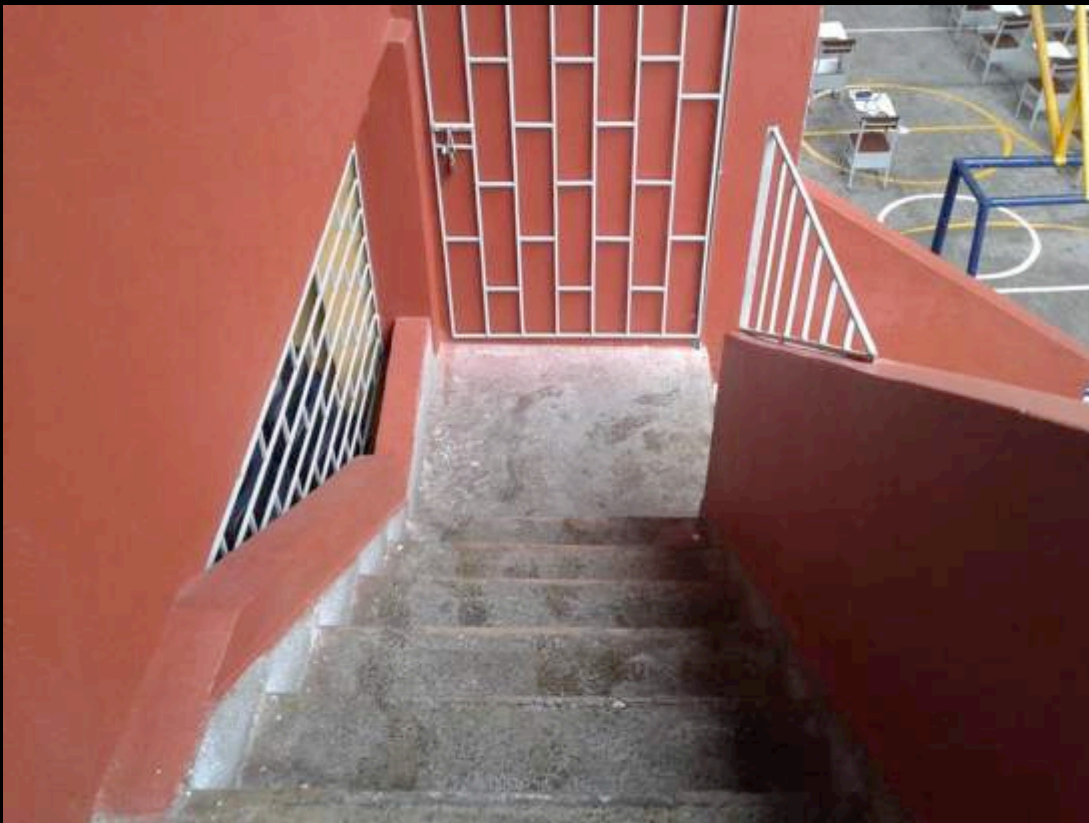
CONEXIONES  
ELÉCTRICAS  
INSEGURAS Y EN  
CONTACTO CON EL  
AGUA



UNIDADES SANITARIAS CON TAPAS ROTAS Y EN  
DEFICIENTES CONDICIONES



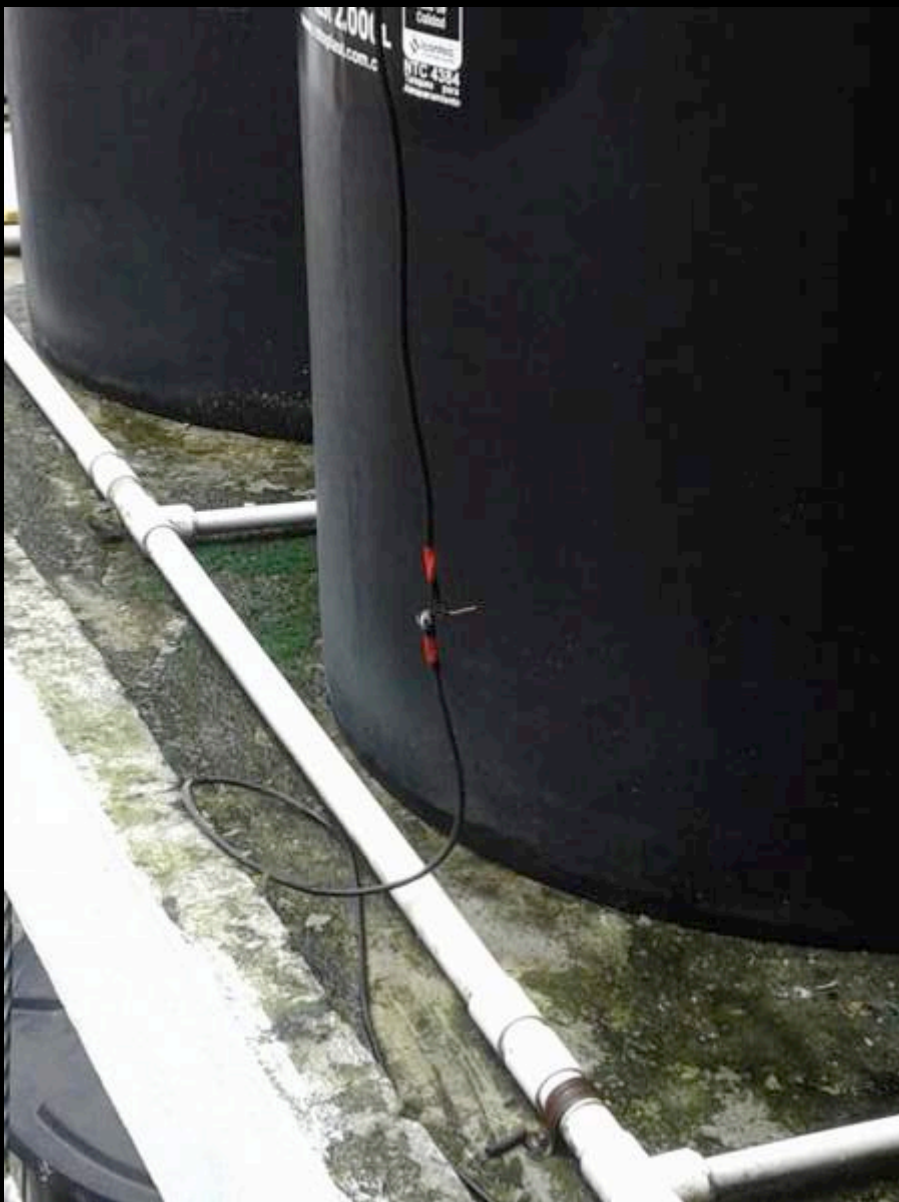




ESCALERAS CON BORDES EN MAL ESTADO Y  
SIN BARANDAS







RIESGO ELÉCTRICO



SIN ÁREA DE CIRCULACIÓN Y SIN EN  
DONDE GUARDAR LAS PERTENENCIAS

HACINAMIENTO DOS SILLAS POR  
MESA..IMPOSIBLE MOVERSE





SIN BRIGADA DE EMERGENCIA Y EXTINTOR VENCIDO





SIN ESCALERAS DE EMERGENCIA Y ESTAS SON DEMASIADO ESTRECHAS, NO CABEN LAS PERSONAS QUE SUBEN Y BAJAN AL TIEMPO

SI SUBEN VARIAS PERSONAS QUEDAN ATRAPADOS QUIENES ESTÁN ARRIBA







DEFICIENTE ILUMINACIÓN,  
VENTILACIÓN Y FALTA DE  
LIMPIEZA ORDEN Y ASEO,  
RIESGO ELÉCTRICO





EXTINTOR MAL UBICADO  
YA QUE OBSTACULIZA LA  
VIA DE EVACUACIÓN





CAJA MAL UBICADA Y  
ADEMÁS SIN EXTINTOR... ¿SI  
OCURRE UNA EMERGENCIA?



RIESGO ELÉCTRICO..  
CABLES Y EMPLAMES  
EXPUESTOS Y CERCA A  
LA MADERA





DEPÓSITOS DE  
AGUA PARA  
DESCARGA  
MANUAL DEL  
SERVICIO  
SANITARIO



ESCALERAS CON BARANDA DE MADERA SUELTA, ESCALERAS DEMASIADO ESTRECHAS SOLO PERMITEN EL TRANSITO DE UNA PERSONA SIN POSIBILIDAD DE EVACUAR ANTE UNA EMERGENCIA





PUERTA DE ACCESO Y SALIDA CON  
OBSTÁCULOS



EQUIPOS ALMACENADOS SIN USO





CABLES ELÉCTRICOS EN EL  
PISO SIN DEMARCACIÓN  
ALGUNA





RIESGO  
ELÉCTRICO Y  
OBSTÁCULOS  
QUE PRESENTAN  
RIESGO DE  
CAIDAS

TRABAJADORES AFILIADOS A SINDESENA

EXIGIMOS CONDICIONES DIGNAS, DECENTES Y SEGURAS  
PARA LOS TRABAJADORES APRENDICES.. NO MÁS  
NEGLIGENCIA E INCAPACIDAD PARA CUMPLIR LAS  
NORMAS DE SEGURIDAD Y SALUD EN EL TRABAJO

PRIMERO LA VIDA