

Informe Incumplimiento condiciones de Salud y Seguridad en el Trabajo Sena Regional Distrito Capital

Planes de Emergencia

Planes de Emergencia que no deben funcionar muy bien, cuando las camillas son ubicadas en cualquier parte sin asegurar, generando riesgo de caída, o no existen



Cuando además como si fueran pocos los riesgos, con fecha 3 de marzo de 2017, en el complejo del Sur donde funcionan 4 centros de formación y un grupo administrativo, encontramos **todos** los extintores con fecha de vencimiento **diciembre de 2016**



Serán planes de Emergencia adecuados cuando los extintores se encuentran perfectamente ubicados y al alcance de todos



Planes de Emergencia adecuados
cuando no se tiene extintor y las estaciones de emergencia se encuentran
desocupadas



Estaciones de Emergencia desocupadas, algunas aun con la envoltura

FUERA DE SERVICIO



Las sustancias químicas empleadas en los procesos de formación, se almacenan sin cumplir las normas, éstas corresponden a calzado, la mayoría altamente inflamables, los instructores se ven obligados a "guardar" los materiales de formación en las misma aulas o talleres por lo que estas también se convirtieron en depósitos y /o guardadero de equipos que no se requieren

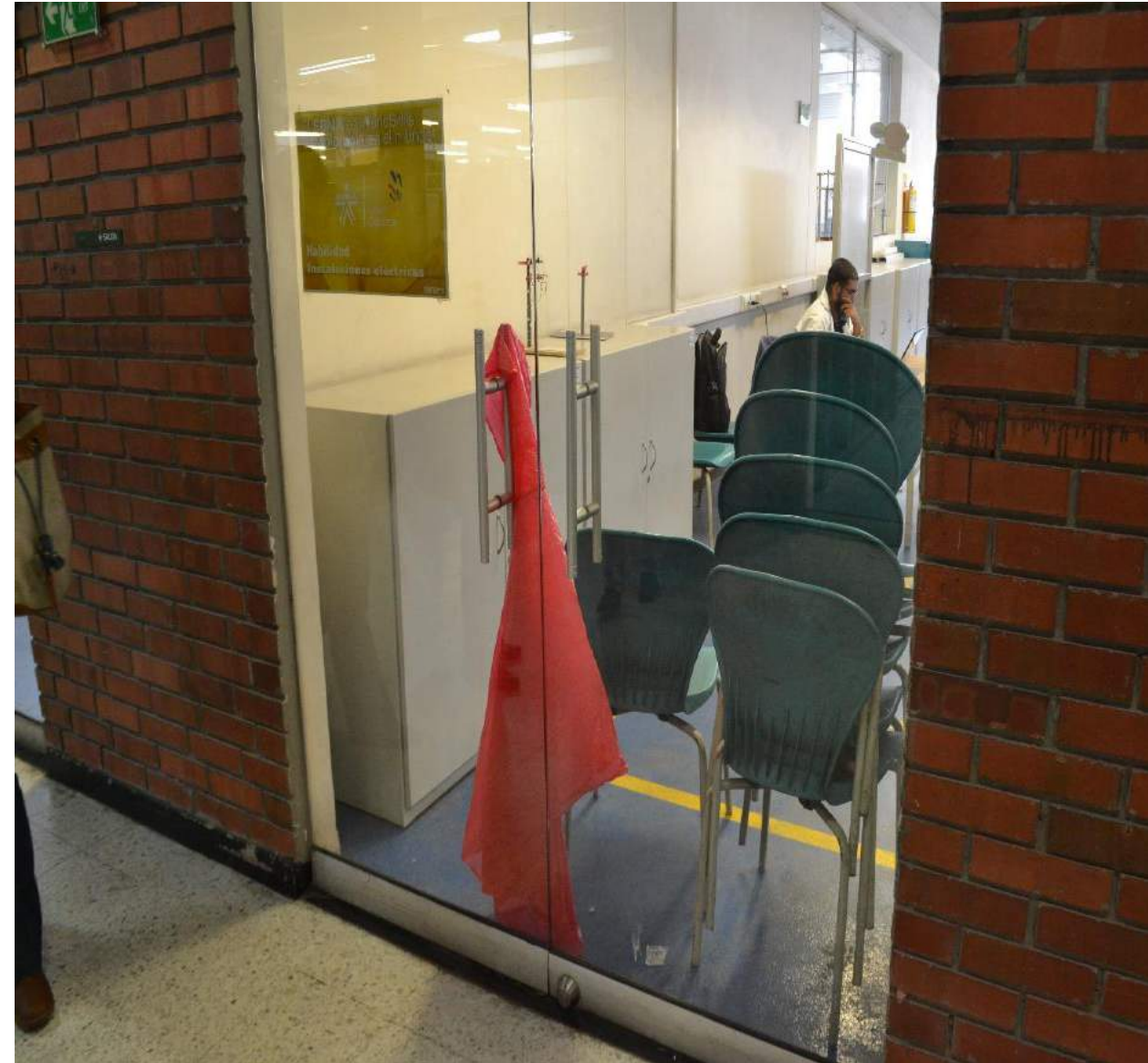
Sustancias sin cuidado

Compresor que no se usa

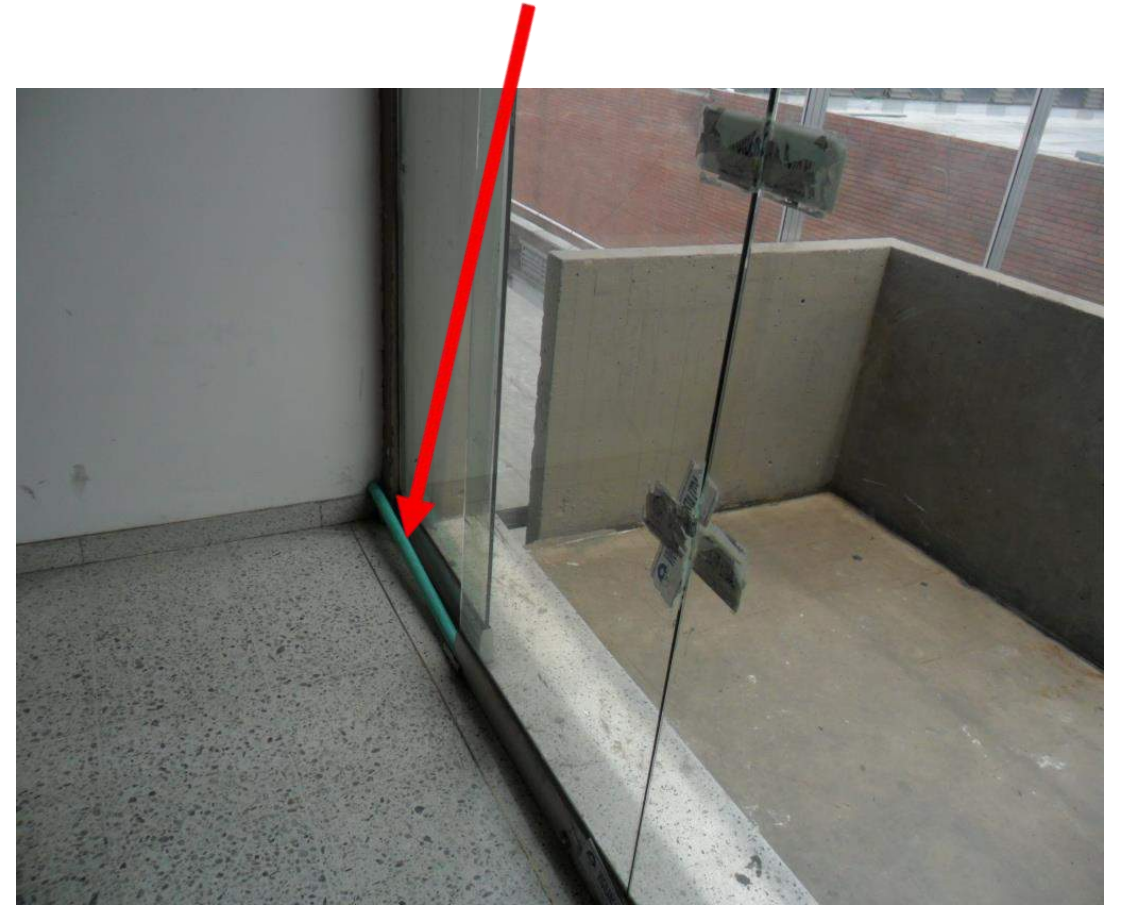
Elementos detrás de muebles



¿Los planes de Emergencia funcionarían a la perfección, cuando las puertas se encuentran obstruidas por muebles, cajas, etc. ?



Puerta cerrada porque no hay vigilancia.



Deterioro en señalización y depósito de los talleres de elementos y muebles viejos



Corredores Complejo del Sur

Muebles obstruyendo corredores y el tráfico de aprendices y funcionarios es muy alto



Informa la administración que se invertirán \$145.000 millones

Aun no sabemos en donde se invertirán, estamos seguros que con ese presupuesto no se logrará ni solucionar la problemática de la regional



Sabías que...

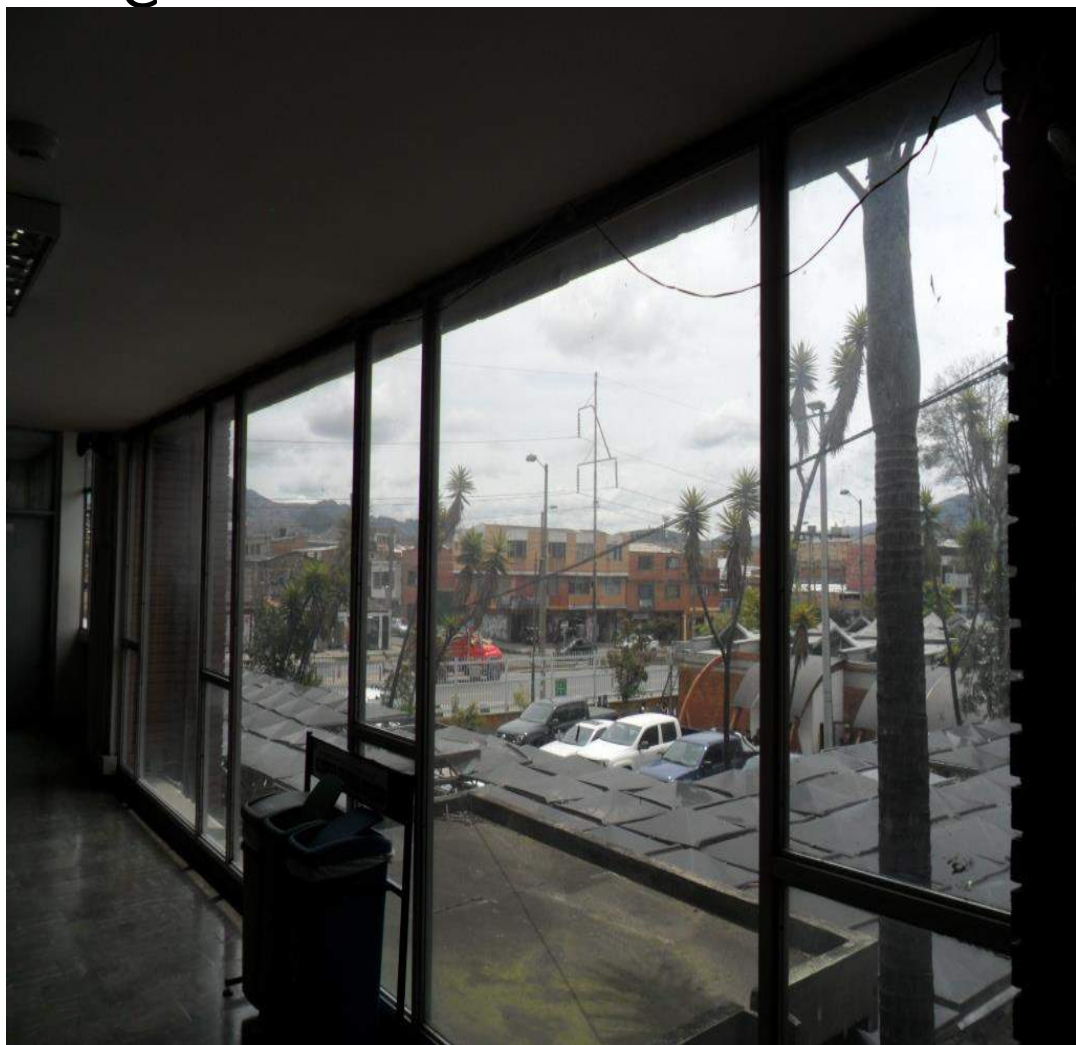
Está año se invertirán
**\$145.000 millones en la
construcción y adecuación**
de edificios para la formación
y capacitación de aprendices
y trabajadores.

#SENAAvanza ▶

El mantenimiento de las ventanas de todo el complejo no existe, hay marcos a punto de caer



Esta ventana estaba a punto de caer, pero el mantenimiento fue colocar estos refuerzos ¿será lo adecuado?





Condiciones de
escaleras, pasos, rampa
constituyen un peligro

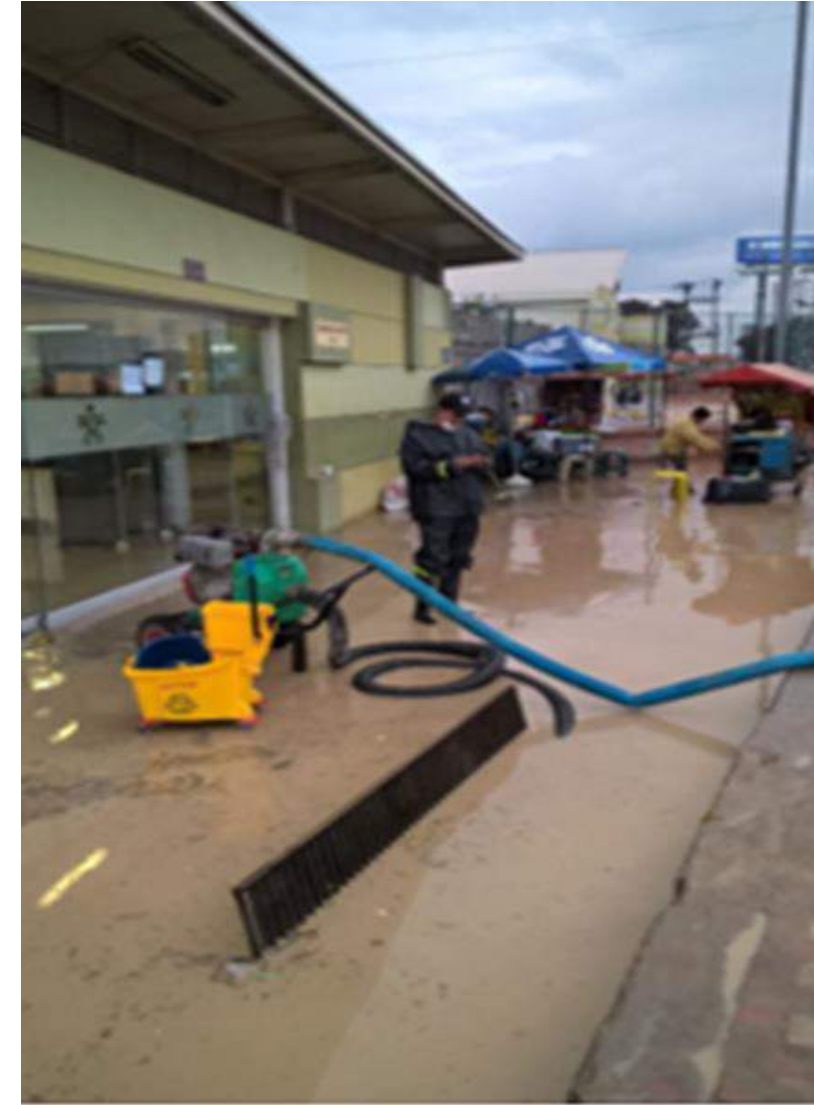


Cazuca

Además de los todos los problemas con la contaminación por los ambientes abiertos , esta es la situación que se vive cada vez que llueve , ya que fue construido en una zona baja y al parecer era un humedal



Además de la contaminación, los olores producidos por las aguas negras al rebosarse es insoportable, el ruido, la falta de servicio de cafetería, la alta peligrosidad para aprendices y funcionarios ya que son frecuentes los atracos y asaltos en la zona y los colectivos.



Todos los funcionarios de los centros de transporte y de construcción trabajan en malas condiciones laborales y manifiestan que el clima laboral es terrible en ambos centros. Edificios aparentemente bonitos no cumplen las normas de SST

Además del peligro de la Zona preguntan si de les dotara con canoas, botas pantaneras, remos, impermeables, trajes de buzo, máscaras pues los olores son insoportables



Bienestar Funcionarios y Aprendices

Estar de Funcionarios y Salas de Instructores

Cazuca

No hay cafetería y con todas las dificultades de la zona .



Cazuca

Adentro estos hornos sin usar
parece que algunos funcionarios preparan alimentos

Cafetería del edificio nuevo funcionó el año pasado , en el momento solo es para colocar el horno en el que calientan los aprendices su almuerzo , y usar las instalaciones de comedor



Estar de Funcionarios



Formación Talento Humano en Salud



Muy buen contraste se acaba de adquirir una silla para masaje, pero miren el estado de algunos sofás de por lo menos 40 años de uso



Sala de instructores
Formación Talento
Humano en Salud



Materiales y Ensayos



Baño convertido en cafetería



Baño que además de cafetería
también es depósito



Estar de funcionarios Bucaramanga



En otras regionales si se puede pensar en el bienestar de los funcionarios
¿que pasa en Distrito Capital ?



Condiciones de algunas garitas
y recepciones de celaduría

Salidas parqueadero Complejo del Sur

Las condiciones para los celadores también deben mejorar algunas casetas son demasiado estrechas para el número de vigilantes y algunos como en esta recepción deben permanecer con las puertas abiertas exponiéndose al viento



Formación Talento Humano en Salud (FTHS)



Garita demasiado estrecha, los vigilantes colocan tapones de papel en los orificios



Sedes y subsedes

Se arriendan instalaciones que no cumplen las condiciones

CORUNIVERSITEC Sede Servicios Financieros



Corredores estrechos salones reducidos



Observen en los peldaños no cabe el pie
y el antideslizante deteriorado

