

**Informe visita sede norte**  
**Centro de Electricidad y Automatización Industrial - CEAI**  
**Marzo 3 de 2022**

El jueves 3 de marzo de 2022 en la tarde se hace una visita de inspección a las instalaciones de la Sede Norte por parte del instructor Fernando Ruiz Gallego miembro de la junta directiva de SINDESENA VALLE y miembro del COPASST de los centros del Complejo Salomia y la cual se encuentran los siguientes aspectos:

Esta es la puerta de ingreso de la sede norte, en la que hay espacio para 30 ambientes de formación y en la que confluyen aprendices, instructores y administrativos de dos centros de formación, Centro de la Construcción y Centro de Electricidad y automatización industrial.

Puerta de ingreso  
Sede Norte



La sede cuenta con baños en los tres pisos y se encuentran funcionando.

Baños tercer piso



Al momento de la visita se encuentran habilitados 7 de los 15 ambientes correspondientes al CEAI, como se observa en las fotos los ambientes no cuentan con el mobiliario adecuado para impartir la formación, lo que conlleva que algunas de éstas se estén realizando de manera desescolarizada, particularmente los componentes de bilingüismo e integralidad. Es importante que desde el centro se nos indique que pasó con el mobiliario de alrededor de 30 ambientes que se tenía para las dos sedes antes de la pandemia (Alameda y Breña).

Ambientes tercer  
 piso sin dotación  
 para ser  
 utilizados



Encontramos algunos aprendices en el desarrollo de las acciones de formación, fueron saludados y se les manifestó el motivo de la visita, es de resaltar que ellos manifiestan que los equipos de computo se encuentran sin el sistema office sin funcionar y sin conectividad, además encontramos en el ambiente una de las lámparas fundida lo que genera en los aprendices una mayor dificultad para estudiar, encontramos que el ambiente cuenta con ventiladores y puntos de conexión eléctrica.

Ambiente  
habilitado 3er  
piso, portátiles  
sin conectividad y  
sin office,  
lampara fundida



La señalización que encontramos en los pasillos no corresponde a la exigencia de la norma, además los gabinetes contra incendios no tienen manguera, extintor, hacha de pico entre otros aspectos que componen el gabinete.

Falta de  
luminarias en  
pasillo y de  
manguera en  
gabinete contra  
incendios



Los ambientes del segundo piso cuentan con instalaciones eléctricas, portátiles de apoyo a la formación, ventiladores, televisor, permitiendo que las acciones de formación se realicen con el confort requerido y adecuado.



Ambientes  
habilitados 2do  
Piso



En el extremo frontal de la sede norte se encuentran estos ventanales cerrados, entendemos que evitan el ruido externo producido por el flujo vehicular de la avenida tercera norte, pero a su vez genera una sensación térmica de calor excesivo provocando en esa zona malestar para aprendices, instructores y administrativos que transitan por ese sector

Zona frontal de la  
Sed Norte Av 3N  
hermética genera  
calor

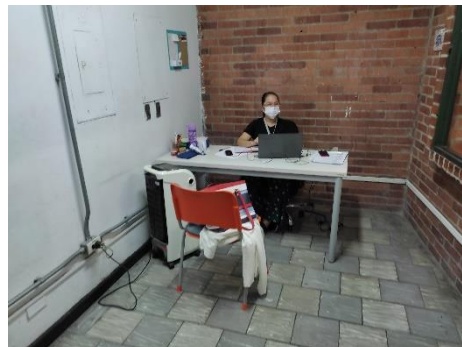
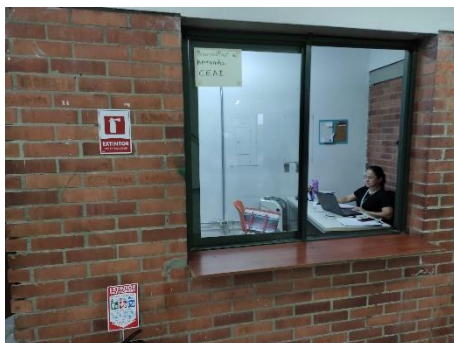


En la visita se encontró que los ambientes de formación que están dotados y en funcionamiento cuentan con los elementos necesarios para su uso.

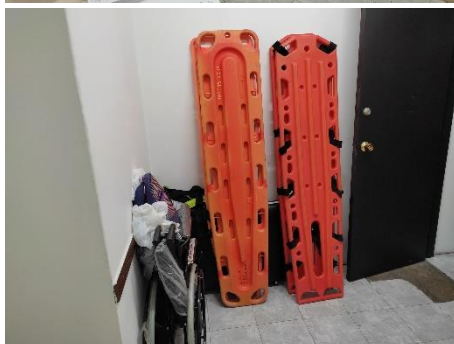
Ambientes de  
formación  
dotados y en  
funcionamiento



En los espacios definidos para Bienestar al Aprendiz, respecto de la atención por parte de una Psicóloga o Trabajadora Social, así como de las auxiliares de enfermería tienen condiciones adecuadas. Estos espacios están ubicados en el primer piso de la edificación y son de fácil acceso.



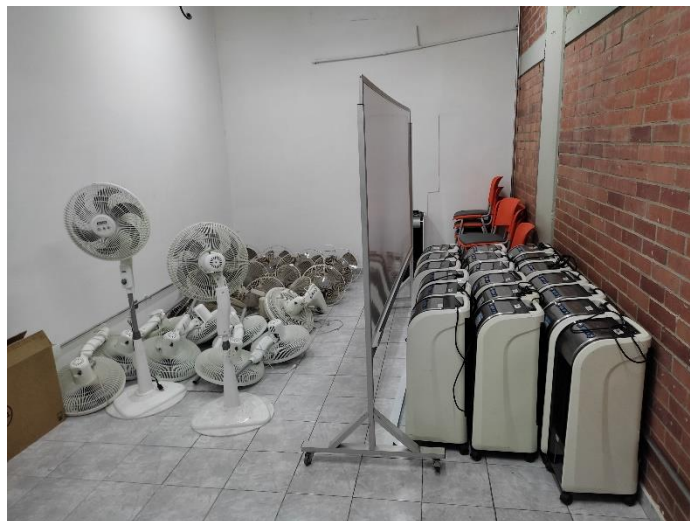
Espacios de Bienestar al aprendiz



En dialogo sostenido con Federico Guzmán, profesional administrativo a cargo de la sede por el CEAI, nos indica que los ventiladores que aparecen en la foto corresponden a la acomodación que se hará en los ambientes que aún no están en uso.



Bodega de ventiladores por ubicar



En uno de los ambientes del primer piso encontramos de nuevo un gabinete contraincendios que presenta una situación de olvido, sucio y seguramente no prestaría su servicio si en algún momento se requiere. Consideramos que se solicite al cuerpo de bomberos de Cali, una revisión de estos gabinetes, que permitan tener un respaldo de ayuda frente a una situación calamitosa.

También es de anotar que encontramos algunas mesas en malas condiciones en la cubierta posterior, lo que podría provocar un accidente a los aprendices, además que algunos portátiles por la falta de uso generada por la pandemia se encuentran averiados en su aspecto físico.

Ambientes 1er piso  
Gabinete  
contraincendios  
en desuso, sucio  
sin demarcación.



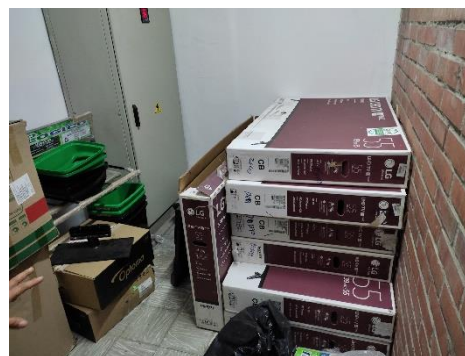
Los extintores se encuentran cargados y con fecha de caducidad para el año 2023, se observa en la foto que están guardados en bodega esperando ser ubicados en los ambientes que aún no se adecuan.

Extintores del  
CEAI por ubicar  
en la sede



En bodega también se encuentra los portátiles, televisores, computadores de mesa que serán parte de los ambientes que están por ser utilizados.

Bodega para  
computadores de  
mesa, portátiles y  
televisores por  
ubicar



Al ingreso del edificio se encuentra el espacio de la cafetería que aún no está en uso, al preguntar las razones se nos informa que la propietaria de las instalaciones lo subarrendará, en el momento de la visita se tiene en cuenta que asisten a formación en jornadas de mañana, tarde y noche interactúan alrededor de 21 grupos de formación, sumado a un grupo de instructores que no cuentan con el servicio y deben salir a buscar opciones de refrigerio y alimentación generando un riesgo que los obliga a salir de la sede, esta situación debe resolverse lo antes posible.

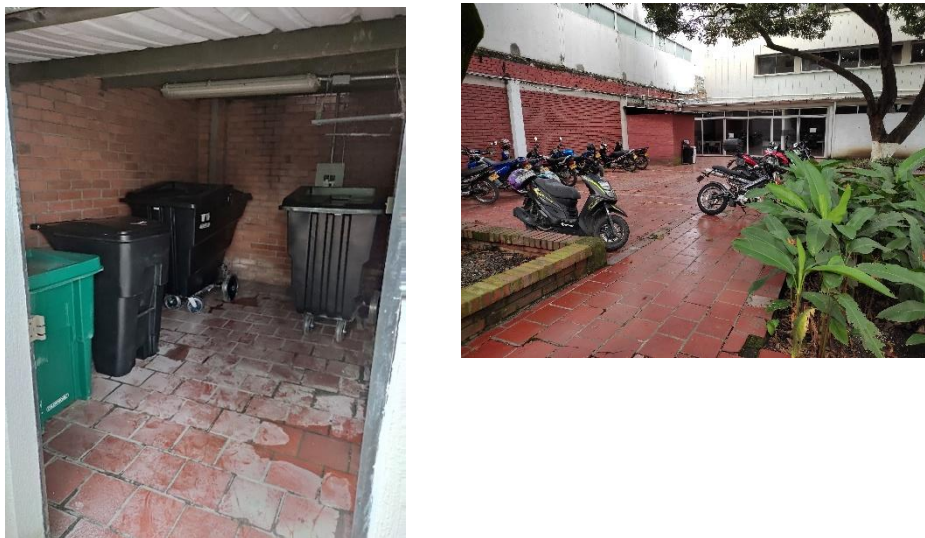


Espacio de  
cafetería sin uso



Se encuentra un espacio en el que hay disposición final de la basura que genera el uso de la sede y la interacción de las personas que ahí confluyen, también se observó que hay un parqueadero habilitado para aprendices e instructores que tiene un cupo limitado, que una vez se llena, los demás usuarios deberán parquear en las afueras de la edificación, dejando los mismos con niveles de vulnerabilidad a posible robo, en ese sentido se debe habilitar un espacio mayor debido a que las motocicletas son los vehículos más usados por los aprendices y algunos instructores.

Zona de parqueo  
de motos y zona  
de disposición de  
residuos



De acuerdo con la inspección realizada a las instalaciones de la Sede Norte se encuentra que las instalaciones en mejores condiciones que la visita realizada días anteriores, encontramos algunos aprendices en formación, pero consideramos que se hace necesario la adecuación lo antes posible de los ocho ambientes que faltan por entrar en uso, es importante que tengan las condiciones idóneas, que permitan que aprendices e instructores puedan atender la formación acorde a lo establecido por la norma.

Es importante también que se habilite una sala de instructores con condiciones de conectividad y espacio para que se pueda trabajar a la espera atender la formación.

## **JUNTA DIRECTIVA SUBDIRECTIVA SINDESENA VALLE**